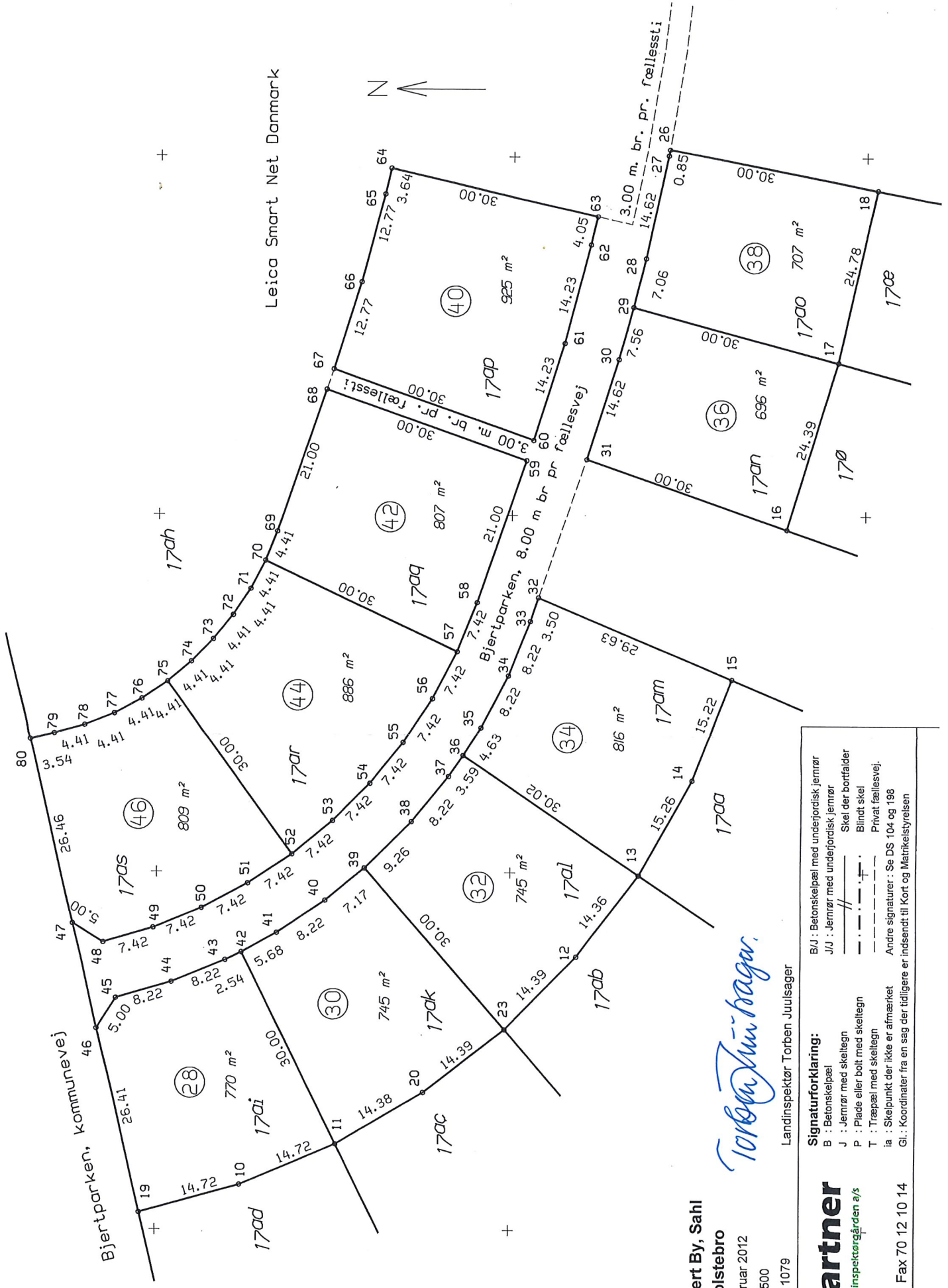


Alle udværgeningsmålinger til, af og på 1:20 000 og 1:50 000 målestok, udføres i henhold til de gældende bestemmelser i de tekniske bestemmelser for opmåling, pligtig til at betale udgifterne ved dets gennemførelse, og kan idømmes bøde, jævnfør paragraf 48.



Ejerlav: Bjert By, Sahl
Kommune: Holstebro
 Opmålt i: februar 2012
 Målforshold: 1 : 500
 Lsp. j. nr.: 2011079

Torben Juulsgaard

Landinspektør Torben Juulsgaard

- Signaturforklaring:**
- B : Betonskelepæl
 - J : Jernrør med skeltegn
 - P : Plade eller bolt med skeltegn
 - T : Træpæl med skeltegn
 - la : Skeltpunkt der ikke er afmærket
 - Gl.: Koordinater fra en sag der tidligere er indsendt til Kort og Matrikelstyrelsen
 - BJJ : Betonskelepæl med underjordisk jernrør
 - JJU : Jernrør med underjordisk jernrør
 - Skel der bortfalder
 - Blind skel
 - Privat fællesvej
 - Andre signaturer : Se DS 104 og 198

Geo partner
 Landinspektørgården a/s
 Nupark 51
 7500 Holstebro
 Tlf 97 42 08 77 - Fax 70 12 10 14