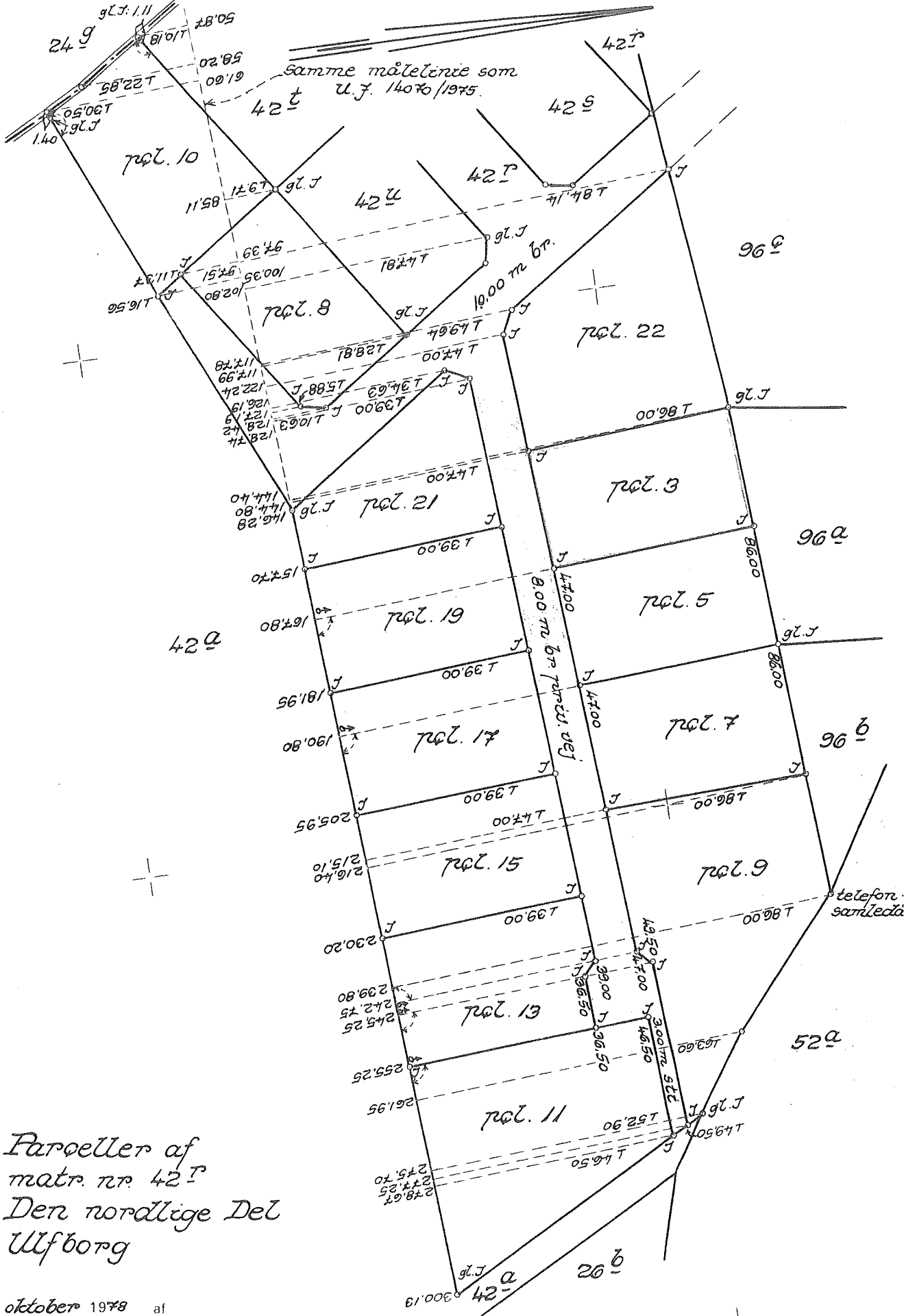


123 09

Mærk: Ifølge lovbekendtgørelse nr. 257 af 8 juni 1971 er den, som flytter, borttager, beskadiger eller ødelægger et kendeligt skelmærke, pligtig at afholde udgifterne ved dets genanbringelse



- Skelpunkt afmærket med:
- B o Betonskelpæl
  - J o Jernrør med skeltegn
  - S o Sten med skeltegn
  - T o Træpæl med indbrændt skeltegn

Signaturforklaring

- Skel, der findes i marken
  - - - Blinde skel, der ikke bortfalder
- Særlige signaturer se D. S. 198 (Febr. 1940)

- Fikspunkt afmærket med:
- o Betonblok og drænrør
  - o Betonblok
  - o Betonblok og jernrør
  - o Betonblok
  - o Drænrør

Parceller af  
matr. nr. 42<sup>P</sup>  
Ejerlav: Den nordlige Del  
Sogn: Ulfborg

Opmålt i oktober 1978 af

Målforhold: 1:1000

Jr. nr. 165/78-3563

Landinspektør

LANDINSPEKTØRERNE  
C. H. KNUDSEN . V. BRANDT JENSEN  
Tlf. (07) 3212 22 og 3214 46  
6950 RINGKØBING